

臺北市立士林高級商業職業學校
110 學年度高職優質化輔助方案 工作督導執行進度報告與管制單

110 年 6 月份執行進度報告與管制單

| 執行進度報告表 | | | | | | |
|---------------------|------------------------------|--------|---------------------------|----------------|--------|-------|
| 計畫名稱 | 108-A1 落實課程發展 | | | | | |
| 辦理事項 | 1. 健全學校課程發展機制，推動新課程實施。 | | | | | |
| | 2. 完成多元選修課程機制，促進學生多元學習及適性發展。 | | | | | |
| | 3. 開設各職業類科跨班分組特色課程，提升學生專業能力。 | | | | | |
| | 4. 推動彈性學習時間課程，落實學生自主學習之精神。 | | | | | |
| | 5. 建置新課綱配套措施，充實各項教學設施。 | | | | | |
| 執行期程 | 109 年 8 月 至 110 年 7 月 | | 經費分配 | (單位:千元) | 核定金額 | 已執行金額 |
| | | | 經常門 | 109 會計年度 | 165.15 | 137.6 |
| | | | | 110 會計年度 | 8.25 | 6.6 |
| | | | 資本門 | 109 會計年度 | 200 | 162 |
| | | | | 110 會計年度 | 318 | 0 |
| | | | | 經費金額總計 | 691.4 | 306.2 |
| 績效考核 部定指標 KPI | 指標項目 | 目標/達成值 | 績效考核 校定指標 | 指標項目 | 目標/達成值 | |
| | A1-1 適性分組教學辦理班級數 | 6/6 | | S1 校訂多元選修課程學分數 | 42/42 | |
| | A1-2 校訂跨域選修課程開設科目數 | 42/42 | | | | |
| | A1-3 統整型、探究型或實作型課程開設科目數 | 8/13 | | | | |
| | A1-4 實施課程諮詢教師人數 | 10/17 | | | | |
| 填表人 | | | 管考人/主任 | | | |
| 本月執行摘要(項目指標) | | | 差異說明與改善對策 【符合進度、落後、其他】 | | 績效考核自評 | |
| 1 | 本月各科未有相關活動。 | | | | | |
| 2 | | | | | | |

*請於每月3日前填寫前月成果逕送電子檔至優質化計畫辦理協助老師彙。

臺北市立士林高級商業職業學校
109 學年度高職優質化輔助方案 工作督導執行進度報告與管制單

110 年 6 月份執行進度報告與管制單

| 執行進度報告表 | | | | | | |
|---------------------|---|--|---------------------------|-------------------|---------|---------|
| 計畫名稱 | 108-A2 推動創新多元教學 | | | | | |
| 辦理事項 | 1. 推動適性分組教學，提升學生學習成效。 | 24 日：商業經營科：專題製作比賽、講評及頒獎 國際貿易科：專題製作比賽評選與獎勵 應用英語科：高二特色課程——專題製作成果，選出各組(繪本組、小論文組、創意組)之前三名並予以獎勵 | | | | |
| | 2. 結合產企業進行實務教學與實習，以及發展統整型、探究型或實作型的教材(案)和教學。 | 1 日：商業經營科：行銷學業師協同教學 | | | | |
| | 3. 開發國際合作學習課程，增進學生國際能力、培養全球競合力。 | | | | | |
| 執行期程 | 109 年 8 月 至 110 年 7 月 | 經費分配 | 經常門 | (單位:千元) | 核定金額 | 已執行金額 |
| | | | | 109 會計年度 | 286.154 | 202.799 |
| | | | | 110 會計年度 | 207.73 | 92.718 |
| | | 資本門 | | 109 會計年度 | 350 | 343 |
| | | | | 110 會計年度 | 0 | 0 |
| | | | | 經資金額總計 | 843.884 | 638.517 |
| 績效考核 部定指標 KPI | 指標項目 | 目標/達成值 | 績效考核 校定指標 | 指標項目 | 目標/達成值 | |
| | A2-1 適性分組教學的參與教師人數。 | 6/11 | | S13 學生參加國際交流人數比率。 | 22%/ | |
| | A2-5 學校與產企業合作家數 | 8/ | | | | |
| | A2-6 產企業協同教學業師人數。 | 8/1 | | | | |
| 填表人 | | | 管考人/主任 | | | |
| 本月執行摘要(項目指標) | | | 差異說明與改善對策 【符合進度、落後、其他】 | | 績效考核自評 | |
| 1 | 商業經營科、國際貿易科、應用英語科辦理專題製作評選與獎勵，商業經營科舉行了線上講評與頒獎。(推動適性分組教學) | | | | | |
| 2 | 商業經營科行銷學業師協同教學：解構產品拍照勝出的關鍵點，學生作品 | | | | | |

| | | | |
|---|-----------------------|--|--|
| | 線上成果展。(結合產業進行實務教學與實習) | | |
| 3 | | | |

*請於每月3日前填寫前月成果逕送電子檔至優質化計畫辦理協助老師彙整。

計畫名稱：108-A2 推動創新多元教學

本月執行成果項目照片(每項執行成果請提供 2-4 張照片含說明)

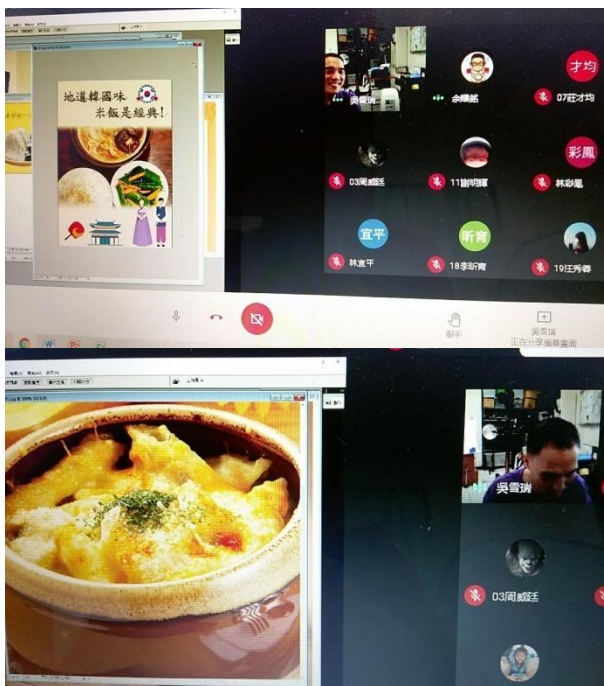
| 執行成果項目 | 照片 | 說明 |
|-----------------|---|--|
| <p>推動適性分組教學</p> |  | <p>商業經營科：專題製作比賽、講評及頒獎 評審： 臺北城市科技大學企管系謝錦淇教授 德明科技大學行銷系謝佩玲教授 (110. 6. 24)</p> |
| <p>推動適性分組教學</p> |  | <p>商業經營科：專題製作比賽、講評及頒獎 教授講評 (110. 6. 24)</p> |

推動適性
分組教學

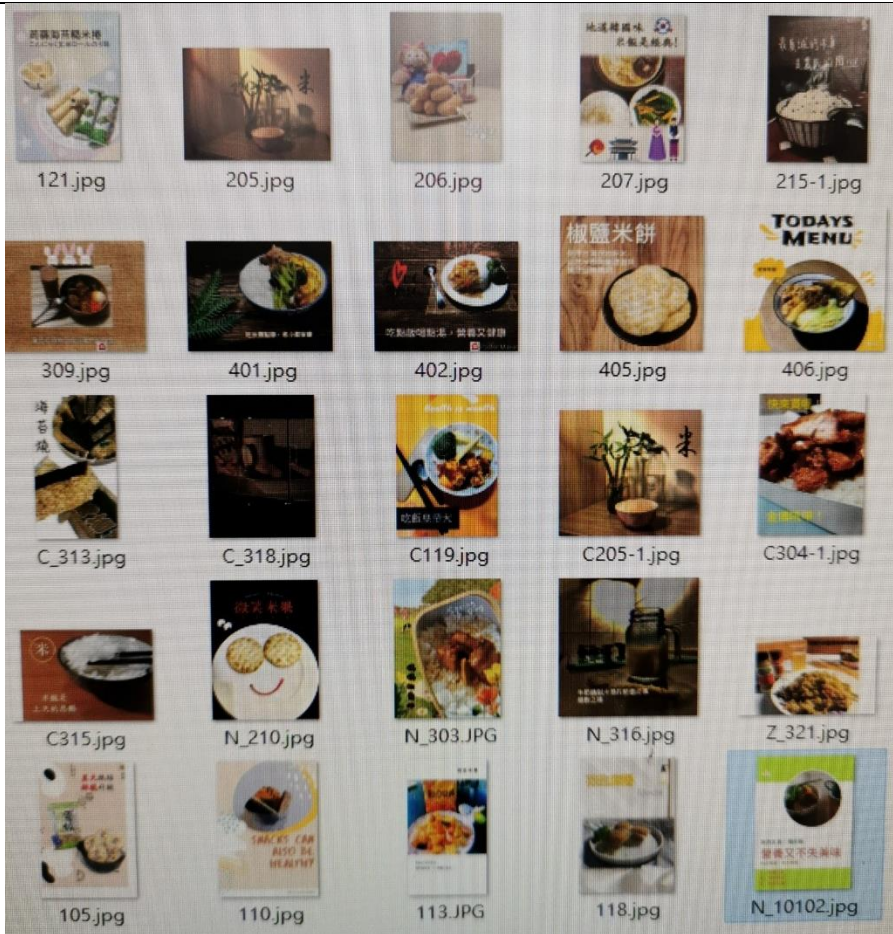


商業經營科：專題
製作比賽、講評及
頒獎
校長、教授、主任
進行頒獎
(110.6.24)

結合產業
進行實務
教學與實
習



商業經營科：行銷
學業師協同教學：
光影小集映像坊--
吳雪瑞攝影師：解
構產品拍照勝出的
關鍵點。為豐富學
生學習、提高自信
心並鼓勵認真的學
生，辦商科高
二學生行銷實務課
程「解構產品拍照
勝出的關鍵點」攝
影及海報線上發表
與成果展由任課老
師與業師共同討論
及挑選出優良「攝
影海報」作品，於
線上請學生分享創
作過程與設計理念。
再由業師針對作
品優良之處講
評，並提供建議讓
學生後續再把作
品做的更完美。



結合產業
進行實務
教學與實
習



米的主食：燒肉飯
營養又不失美味
村之精華，米之香甜

1. 營養均衡
2. 製作簡易
3. 成本低廉

Health is wealth



吃飯皇帝大

地道韓國味
米飯是經典!



蒟蒻海苔糙米捲
こんにゃく玄米ロールのり味



商業經營科：行銷
學業師協同教學：
光影小集映像坊—
吳雪瑞攝影師：解
構產品拍照勝出的
關鍵點。學生作品
成果。

臺北市立士林高級商業職業學校
109 學年度高職優質化輔助方案 工作督導執行進度報告與管制單

110 年 6 月份執行進度報告與管制單

| 執行進度報告表 | | | | | | | |
|---------------------|----------------------------------|--------|---------------------------|------------------|----------|--------|---------|
| 計畫名稱 | 108-A3 深化教師教學專業 | | | | | | |
| 辦理事項 | 1. 強化教師社群運作以增強教師的教學探究與協作文化。 | | | | | | |
| | 2. 辦理教師專業增能研習以提升教師的課程研發和教學能力。 | | | | | | |
| | 3. 持續推動教師公開授課以增加教師共同備課、授課和議課之能力。 | | | | | | |
| 執行期程 | 109 年 8 月 至 110 年 7 月 | | 經費分配 | 經常門 | (單位:千元) | 核定金額 | 已執行金額 |
| | | | | | 109 會計年度 | 218.98 | 173.299 |
| | | | | | 110 會計年度 | 227.14 | 116.263 |
| | | | | 資本門 | 109 會計年度 | 0 | 0 |
| | | | | | 110 會計年度 | 0 | 0 |
| | | | | | 經資金額總計 | 446.12 | 289.562 |
| 績效考核 部定指標 KPI | 指標項目 | 目標/達成值 | 績效考核 校定指標 | 指標項目 | 目標/達成值 | | |
| | A3-1 教師專業社群數 | 16/15 | | S26 技專教師協同教學科目數。 | 4/ | | |
| | A3-2 教師參與專業學習社群的比率 | 80%/ | | | | | |
| | A3-4 每學年校長及教師公開授課的比率。 | 90%/ | | | | | |
| 填表人 | | | 管考人/主任 | | | | |
| 本月執行摘要(項目指標) | | | 差異說明與改善對策 【符合進度、落後、其他】 | | 績效考核自評 | | |
| 1 | 本月各科未有相關活動。 | | | | | | |
| 2 | | | | | | | |
| 3 | | | | | | | |

*請於每月 3 日前填寫前月成果逕送電子檔至優質化計畫辦理協助老師彙整。

臺北市立士林高級商業職業學校
109 學年度高職優質化輔助方案 工作督導執行進度報告與管制單

110 年 6 月份執行進度報告與管制單

| 執行進度報告表 | | | | | | |
|---------------------|-----------------------------|----------|---------------------------|-----------------|--------|--------|
| 計畫名稱 | 108-B1 引導適性就近入學 | | | | | |
| 辦理事項 | 1 辦理國中生技職教育宣導 | 持續執行中 | | | | |
| | 2 寒暑假開設計職輔導研習營 | 預定寒暑假辦理 | | | | |
| | 3 辦理 OPEN HOUSE 體驗活動 | 因疫情取消 | | | | |
| | 4 | | | | | |
| 執行期程 | 109 年 8 月 至 110 年 7 月 | 經費 分配 | 經常門 資本門 | (單位:千元) | 核定金額 | 已執行金額 |
| | | | | 109 會計年度 | 27,273 | 26,081 |
| | | | | 109 會計年度 | 53,262 | 50,172 |
| | | | | 108 會計年度 | 0 | 0 |
| | | | | 109 會計年度 | 0 | 0 |
| | | | | 經資金額總計 | | |
| 績效考核 部定指標 KPI | 指標項目 | 目標/達成值 | 績效考核 校定指標 | 指標項目 | 目標/達成值 | |
| | 高一新生適性就近入學率 | 44/40 | | 參與國中端升學進路宣導活動次數 | 36/3 | |
| | 高一日校新生註冊人數比率 | 86/82 | | | | |
| 填表人 | | | 管考人/主任 | | | |
| 本月執行摘要(項目指標) | | | 差異說明與改善對策 【符合進度、落後、其他】 | | 績效考核自評 | |
| 1 | 本月份無相關活動進行 | | | | | |
| 2 | | | | | | |
| 3 | | | | | | |

*請於每月 3 日前填寫前月成果逕送電子檔至優質化計畫辦理協助老師彙整。

臺北市立士林高級商業職業學校
109 學年度高職優質化輔助方案 工作督導執行進度報告與管制單

110 年 6 月份執行進度報告與管制單

| 執行進度報告表 | | | | | | |
|---------------------|--|----------|---------------------------|---------------|---------|---------|
| 計畫名稱 | 108-B4-1 形塑人文藝術素養 (愛書悅讀閱樂-深耕閱讀成長實施計畫) | | | | | |
| 辦理事項 | 1. 建置 e 化閱讀環境、充實館藏 | | | | | |
| | 2. 悅讀閱樂士商人-讀書會 | | | | | |
| | 3. 閱讀走天下系列活動、校長有約~我愛閱讀-班級競賽與個人競賽及募書活動-偏鄉學校服務活動 | | | | | |
| | | | | | | |
| | | | | | | |
| 執行期程 | 109 年 8 月 至 110 年 7 月 | 經費 分配 | 經常門 資本門 | (單位:千元) | 核定金額 | 已執行金額 |
| | | | | 109 會計年度 | 110,316 | 107,120 |
| | | | | 110 會計年度 | 157,246 | 56,446 |
| | | | | 109 會計年度 | 0 | 0 |
| | | | | 110 會計年度 | 136,000 | 68,000 |
| | | | | 經資金額總計 | 403,859 | 231,566 |
| 績效考核 部定指標 KPI | 指標項目 | 目標/達成值 | 績效考核 校定指標 | 指標項目 | 目標/達成值 | |
| | B4-2 學校辦理藝文活動次數 | 25 | | S23 圖書館學生借閱率 | 66 | |
| | | | | S24 每生分配圖書冊數比 | 20.5 | |
| | | | | | | |
| | | | | | | |
| 填表人 | 彭仰琪 | | 管考人/主任 | 鍾允中 | | |
| 本月執行摘要(項目指標) | | | 差異說明與改善對策 【符合進度、落後、其他】 | | 績效考核自評 | |
| 1 | 無活動 | | | | | |
| 2 | | | | | | |
| 3 | | | | | | |
| 4 | | | | | | |
| 5 | | | | | | |

*請於每月 3 日前填寫前月成果逕送電子檔至優質化計畫辦理協助老師彙整。

臺北市立士林高級商業職業學校
109 學年度高職優質化輔助方案 工作督導執行進度報告與管制單

110 年 6 月份執行進度報告與管制單

| 執行進度報告表 | | | | | | |
|---------------------|---|--|-----------------------------|----------|---------|---------|
| 計畫名稱 | 108-B4-2 形塑人文藝術素養（全人服務學習-學生社團及多元學習表現發展實施計畫） | | | | | |
| 辦理事項 | 1 發展特色社團 | 加強特色社團學生表演活動能力及充實樂儀旗隊設備 | | | | |
| | 2 鼓勵社團校外服務學習 | 強化公共參與能力，提供學生服務學校機會，實施一社一公益理念，將公益活動列為社團評鑑項目之一 | | | | |
| | 3 辦理偏鄉學校服務營隊 | 藉由行前會議及訓練，與學生分享偏鄉文化及討論偏鄉學子需求，共同規劃英語、設計、商管及體育課程 | | | | |
| 執行期程 | 109 年 8 月 至 110 年 7 月 | 經費 分配 | 經常門 資本門 | (單位:千元) | 核定金額 | 已執行金額 |
| | | | | 109 會計年度 | 92,000 | 92,000 |
| | | | | 110 會計年度 | 166,612 | 67,738 |
| | | | | 109 會計年度 | 0 | 0 |
| | | | | 110 會計年度 | 58,000 | 00 |
| | | | | 經資金額總計 | 316,612 | 159,738 |
| 績效考核 部定指標 KPI | 指標項目 | 目標/達成值 | 績效考核 校定指標 | 指標項目 | 目標/達成值 | |
| | B4-2 學校辦理藝文活動次數 | 25/9 | | 25 | 5 | |
| | | | | | | |
| 填表人 | 鄭旭峰 | | 管考人/主任 | | | |
| 本月執行摘要(項目指標) | | | 差異說明與改善對策 【符合進度、落後、其他】 | | 績效考核自評 | |
| 1 | 發展特色社團 | | 依規畫目標執行特色社團之訓練活動 | | 六月因疫情暫停 | |
| 2 | 鼓勵社團校外服務學習 | | 依規畫目標執行社團之活動期程，已排定 4 次社團活動 | | 六月因疫情暫停 | |
| 3 | 辦理偏鄉學校服務營隊 | | 已確認至十分國小服務(110/7/3-110/7/5) | | 因疫情取消 | |

*請於每月 3 日前填寫前月成果逕送電子檔至優質化計畫辦理協助老師彙整。